

Exakt verpackt – wie geht's?

Liebe Leserinnen, liebe Leser!

Mit folgenden Tipps helfen wir Ihnen bei Ihrer Verpackungsentscheidung!

Pakete die versendet werden, brauchen einen Schutz der auch mechanischen Sortieranlagen stand hält. Die Verpackung sollte druck-, stoß- und temperaturresistent sein. Um einen sicheren Transport zu gewährleisten muss sowohl die Innenverpackung als auch die Außenverpackung, aufeinander abgestimmt sein.

Viele Produkte sind bereits verpackt, dennoch brauchen Sie einen speziellen Transportschutz. Das können reine Produktverpackungen oftmals nicht. [Transportverpackungen](#) sind an das Gewicht des Produktes bzw. die Größe und Form angepasst. Sie müssen einen Fall auf Ecken und Kanten stand halten, ohne das Produkt zu beschädigen.

**Außen hui – Innen pfui
BEI UNS NICHT!**

Wenn Sie schwere Produkte oder Produkte mit ungleichmäßiger Gewichtsverteilung verpacken wollen, empfiehlt es sich auf eine [2-wellige](#) oder sogar [3-wellige](#) Qualität des Kartons zurückzugreifen. So ist das Produkt auch besser vor Druck und Stößen geschützt.

Die Innenverpackung ist genauso wichtig wie die Hülle, um das Produkt zu polstern und zu fixieren. Auch hier sollte beachtet werden, dass das Paket komplett ausge-

füllt sein sollte, um Druckstellen und ein Herumschleudern des Produktes zu vermeiden.



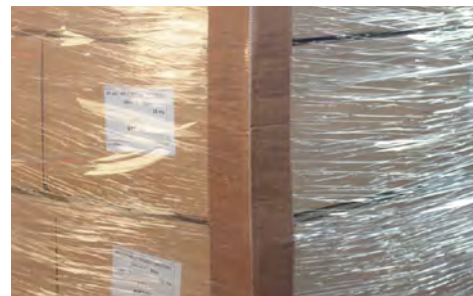
Verwenden Sie weiches Polstermaterial für leichte Produkte z.B. [Stopfpapier](#), [Holzwohle](#) oder [Luftpolsterfolie](#). Bei schweren Produkten empfiehlt sich hartes oder formendes Material wie [Kartoninlays](#) oder [Schaumstoffzuschnitte](#).



Richtig verschlossen kann jetzt nichts mehr schief gehen. Der richtige Verschluss der Verpackung beugt Manipulation oder Diebstahl und jegliche Fremdeinwirkung vor. Leichte Versandgüter sind meist mit

normalen [Klebebändern](#) ausreichend verschlossen.

Schwere Güter sollten unterstützend mit speziellen [Kantenschutz](#) und Umreifung geschützt werden. Beim Versand mit Speditionen ist es von Vorteil die Paletten zusätzlich mit [Stretchfolien](#) und [Palettenfolien](#) einzudecken um auch Umwelteinflüssen entgegen zu wirken.



Gerne beraten wir Sie telefonisch über eine ideale Transportverpackung. Senden Sie uns Ihre Anfrage oder kreieren Sie Ihren Karton mit unserem [Kartonkalkulator](#), um die ideale Verpackung online zu bestellen.



Ausgabe 3/Oktober 2017



EXAKTUELL

EXAKT VERPACKTE Info

In wenigen Schritten zur fertigen Produktverpackung

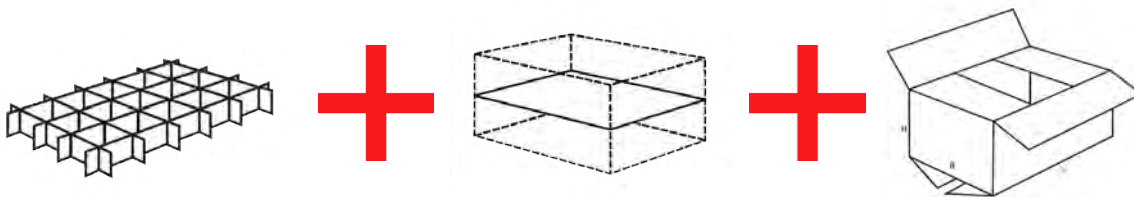
Schritt 1

Wählen Sie die gewünschte Kartonausführung, die am Besten für Versand, für Lager oder Ihr Produkt geeignet ist.

TIPP Für einen Karton mit Inlay (Innenleben) wählen Sie 0933 Teiler/Fachwerke. Hier können Sie nach Belieben Ihr eigenes Fachwerk konstruieren, für z. B. Gläser, Flaschen, Drehteile etc. Geben Sie lediglich die Größe und Anordnung der einzelnen Zellen an, und es wird sofort ersichtlich wie das Innenleben aussieht. Zum Schluss können Sie noch die Anzahl der Lagen (Etagen) bestimmen und je nach Wunsch wird ein dazu passender Überkarton (Größe wird automatisch angepasst), für Lagerung oder Versand, berechnet.

Schritt 2

Geben Sie die



Innenmaße (in mm) des gewünschten Formates und die Stückzahl an!

TIPP Messen Sie das zu verpackende Produkt ab und Sie haben Ihre Innenmaße!

Schritt 3

Wählen Sie die gewünschte Qualität, je nachdem was Sie zu Verpacken haben (hängt von Gewicht & Größe ab) und die passende Farbe. Schon sind Sie fertig!

Schritt 4

Millimeter
Zuschnitte
Innenmaße
Lagen
Höhe
Ohne Klischeekosten
3-wellig
Maßkarton
Länge
Sonderformat
Verpackung
Kalkulation
2-wellig
FEFCO
Wellpappe
1-wellig
Bogenformat
Produktion

KARTONKALKULATOR STARTEN